

長期契約のお得なはなし



ウサ美

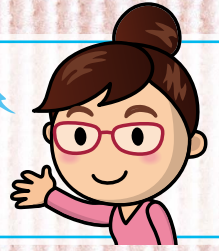
天然プリッソな肉食系女子。
直感第一! 人の話を聞かない
クセがたまにキズ…。

ウサ美とカメ子の
クルマ購入編



カメ子

堅実倹約なお得大好き女子。
お得な情報を常に収集中!
石橋は叩いて渡る主義。



Case 1

1年間安全運転!

ウサ美の場合

わーい! クルマだ♪
自動車保険?
今のところいいよ

まってえ~

一年後…

更新は
どうされ
ますか?

えっ、更新!?
そのまま
いいデスヨ
めんどくさ~

カメ子の場合

じゃあ3年契約で
お願いします♪

3年がお得ですよ!

一年後…

楽チン~

3年後まで
更新なし~

保険料安く
抑えられたから
ケーキ食べよ

ズーン

なんだあ。
ちゃんと
話聞いて
おけば
よかった。

3年目の更新です!
3年契約でよかった
ですね♪

3年契約って
お得で
楽チン~♪

Case 2

もし事故に遭ったら…

ウサ美の場合

わーい! クルマだ~♪
保険はいつもので~

まってえ~

ある日…

事故った~!

保険使うと
保険料上がるし
クルマの修理
どうしょ~!

修理30万円だよ~

カメ子の場合

3年契約で
保険も入ったし♪
いってきま~す

ある日…

ぶつけちゃい
ました…

あなたは
3年保険よ~

3年契約だから
満期まで保険料
上がら
ないんだ!!

ありがとう神様♪

ガーン

結局
保険を使い…

保険料大幅値上げ

わーい

保険を使って
キレイにして…

1年契約の時よりも
¥32,440も
お得♪

3年間保険料変わらず!

※2年目に事故(3等級ダウン事故)があった場合の1年契約との比較

ご注意 [Case1] ご契約条件によっては、1年契約よりも長期分割払契約の方が保険料が高くなる場合があります。
[Case2] 同一保険年度に事故が2回以上発生した場合など、次回継続時の保険料が1年契約を継続した場合にくらべて高くなる場合があります。

契約条件

- 保険種類 THE クルマの保険
- 記名被保険者 個人
- 用途・車種: 自家用小型乗用車(料率クラス 車両:3 対人:4 対物:4 傷害:4)
- 初度登録年月: 平成27年10月
- ご契約期間: 平成27年10月1日から3年間
- 等級: 17等級
- 事故有係数適用期間: 0年
- ご契約期間の初日時点の記名被保険者の運転免許証の色: ゴールド
- 運転者年齢条件: 35歳以上補償
- 記名被保険者 年齢: 40歳
- 使用目的: 日常・レジャー使用
- 対人賠償・対物賠償: 無制限 対物全損時修理差額費用特約付帯
- 車両保険: 一般条件(自己負担額0円 車両保険金額: 1年目=150万円 2年目=120万円 3年目=100万円)
- 人身傷害: 5,000万円(人身傷害車外事故特約付帯、入院定額給付金10万円付帯)
- 新車割引: 有
- 保険料払込方法: 年払

バッチリ計画、備えも万全

長期分割払自動車保険があなたのカーライフをながく、しっかりサポートします。

長期分割払自動車保険の特長

- ご契約期間は2年または3年!
ご契約期間を2年または3年とし、保険料を分割払によりお支払いいただけます。
- ご契約期間中は事故や保険料率改定があっても保険料アップがありません!
保険年度ごとに保険料の計算を行います(保険年度ごとに保険料は異なります。)。ご契約期間中は、事故や保険料率の改定などであっても、ご契約時に定めた保険年度ごとの保険料は変わりません。
- 1年ごとの継続手続きは不要!
ご契約期間中の継続手続きは不要です。

長期分割払自動車保険契約をお申込みいただく際のご注意

料率・商品改定▶ご契約期間中に料率改定があった場合でも、ご契約期間満了時までにはご契約期間の初日時点の料率を適用します。(保険料引き下げとなる料率改定があった場合でも、ご契約期間の末日まではご契約期間の初日時点の料率を適用します。)。また、ご契約期間中に商品内容の改定があった場合でも、改定内容は適用されません。
ゴールド免許割引▶ゴールド免許割引の適用可否は、ご契約期間の初日時点の記名被保険者の運転免許証の色で判断します。

3年間無事故で継続した場合

▶1年契約(一括払)を継続してご継続された場合*

1年目 17等級	年間保険料 72,280円	事故有係数 適用期間0年
2年目 18等級	年間保険料 69,980円	事故有係数 適用期間0年
3年目 19等級	年間保険料 67,970円	事故有係数 適用期間0年
20等級		事故有係数 適用期間0年

3年間の総額保険料 **210,230円**

▶長期分割払自動車保険をご契約された場合(年払)

1年目	年間保険料 72,280円	ご契約期間を通じて 17等級 事故有係数 適用期間0年
2年目	年間保険料 69,980円	
3年目	年間保険料 67,950円	
20等級		事故有係数 適用期間0年

3年間の総額保険料 **210,210円**

※1年契約で継続してご契約された場合の2年目以降の保険料は、それぞれ保険料の改定など(料率クラスの見直しを含みます。)の要素がなかったものとして算出しています。翌年以降実際にお引き受けする際の保険料とは異なる場合がありますのでご注意ください。

- 注意
1. ご契約期間満了時(次回継続時)はご契約の年数・ご契約期間中の事故件数等に応じた等級および事故有係数適用期間により保険料を計算します。
 2. ご契約の自動車の初度登録年月(または初度検査年月)によっては、ご契約期間の途中で新車割引またはエコカー割引が適用されなくなるなど、2年目・3年目の保険料が高くなる場合があります。
 3. このチラシは、平成27年10月1日現在の保険料を記載しています(ご契約の保険種類・ご契約条件により実際の保険料とは異なります。)

2年目に事故(3等級ダウン事故)にあわれた場合

▶1年契約(一括払)を継続してご継続された場合*

1年目 17等級	年間保険料 72,280円	事故有係数 適用期間0年
2年目 18等級	年間保険料 69,980円	事故有係数 適用期間0年
3年目 15等級	年間保険料 100,390円	事故有係数 適用期間3年
16等級		事故有係数 適用期間2年

3年間の総額保険料 **242,650円**

▶長期分割払自動車保険をご契約された場合(年払)

1年目	年間保険料 72,280円	ご契約期間を通じて 17等級 事故有係数 適用期間0年
2年目	年間保険料 69,980円	
3年目	年間保険料 67,950円	
16等級		事故有係数 適用期間2年

3年間の総額保険料 **210,210円**

※1年契約で継続してご契約の場合の2年目以降の保険料は、それぞれ保険料の改定など(料率クラスの見直しを含みます。)の要素が無かったものとして算出しています。翌年以降実際にお引き受けする際の保険料とは異なる場合がありますのでご注意ください。

- 注意
1. ご契約期間満了時(次回継続時)はご契約の年数・ご契約期間中の事故件数等に応じた等級および事故有係数適用期間により保険料を計算します。
 2. 同一保険年度に事故が2回以上発生した場合など、ご契約期間満了時(次回継続時)に適用する等級が1年契約を継続したときと異なる場合があります。
 3. ご契約の自動車の初度登録年月(または初度検査年月)によっては、ご契約期間の途中で新車割引またはエコカー割引が適用されなくなるなど、2年目・3年目の保険料が高くなる場合があります。
 4. このチラシは、平成27年10月1日現在の保険料を記載しています(ご契約の保険種類・ご契約条件により実際の保険料とは異なります。)

契約条件

- 保険種類 THE クルマの保険 ●記名被保険者 個人 ●用途・車種:自家用小型乗用車(料率クラス 車両:3 対人:4 対物:4 傷害:4) ●初度登録年月:平成27年10月 ●ご契約期間:平成27年10月1日から3年間 ●等級:17等級 ●事故有係数適用期間:0年 ●ご契約期間の初日時点の記名被保険者の運転免許証の色:ゴールド ●運転者年齢条件:35歳以上補償 ●記名被保険者 年齢:40歳 ●使用目的:日常・レジャー使用 ●対人賠償・対物賠償:無制限 対物全損時修理差額費用特約付帯 ●車両保険:一般条件(自己負担額0円 車両保険金額:1年目=150万円 2年目=120万円 3年目=100万円) ●人身傷害:5,000万円(人身傷害車外事故特約付帯、入院定額給付金10万円付帯) ●新車割引:有 ●保険料払込方法:年払

- ★「THE クルマの保険」は「個人用自動車保険」のペットネームです。
- ★「長期分割払自動車保険」は、「保険料分割払特約(長期契約)付帯の個人用自動車保険」のペットネームです。
- ★このチラシは、「個人用自動車保険」の概要を説明したものです。詳しい内容につきましては、取扱代理店または損保ジャパン日本興亜までお問い合わせください。

■個人情報の取扱いについて

損保ジャパン日本興亜は、保険契約に関する個人情報を、保険契約の履行、損害保険等損保ジャパン日本興亜の取り扱う商品・各種サービスの案内・提供、等を行うために取得・利用し、業務委託先、再保険会社、等に提供を行います。なお、保健医療等の特別な非公開情報(センシティブ情報)につきましては、保険業法施行規則により限定された目的以外の目的に利用しません。詳細につきましては、損保ジャパン日本興亜公式ウェブサイト(<http://www.sjnk.co.jp/>)に掲載の個人情報保護宣言をご覧ください。取扱代理店または損保ジャパン日本興亜までお問い合わせ願います。

お問い合わせ先

SOMPO ホールディングス | 保険の先へ、挑む。
損害保険ジャパン日本興亜株式会社

〒160-8338 東京都新宿区西新宿1-26-1
TEL.03(3349)3111 <公式ウェブサイト> <http://www.sjnk.co.jp/>

(SJK15-08795 2015年9月24日作成) (15090658) 402825-0200